

An aerial photograph of a modern residential development. The buildings are multi-story with balconies and large windows. In the center, there is a swimming pool with lounge chairs and umbrellas. The area is surrounded by dense greenery and trees. The ocean is visible in the background under a clear sky. The text 'colonia' is overlaid on the bottom left of the image.

colonia®

UNA NUEVA SMART CITY

EL MEJOR LUGAR PARA VIVIR, APRENDER, TRABAJAR Y DISFRUTAR.



LA OPORTUNIDAD

+COLONIA SERÁ EL HUB DE INNOVACIÓN Y TECNOLOGÍA MÁS GRANDE DE AMERICA LATINA.

El objetivo de **+Colonia** es convertirse en una ciudad abierta, totalmente integrada; un lugar para vivir, trabajar, aprender y disfrutar.

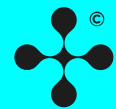
+Colonia se concibe como una comunidad abierta y diversa, construída para las personas, fomentando la tecnología, la innovación y la sostenibilidad, brindando una calidad de vida altamente comprometida con sus residentes.

UN DESTINO ÚNICO

EL LUGAR ELEGIDO POR LOS JÓVENES



Con la presencia de startups, empresas innovadoras con visión global, emprendedores, universidades, centros de investigación y fondos de Venture Capital.



**SERÁ UN CENTRO ÚNICO EN SU CATEGORÍA,
QUE COMBINARÁ JÓVENES TALENTOS PARA TRABAJOS
DE CALIDAD, ACCESO A CRÉDITOS A LARGO PLAZO,
DIVERSIÓN, RECREACIÓN, DEPORTES Y NATURALEZA.**



Más de 7km de costa con playas de arena blanca



Ubicada al este de Colonia del Sacramento de Uruguay



A sólo 800mts del puerto que conecta con Buenos Aires



Es accesible también en avión, bus y automóvil



BUENOS AIRES



colonia[®]

UBICACIÓN ESTRATÉGICA



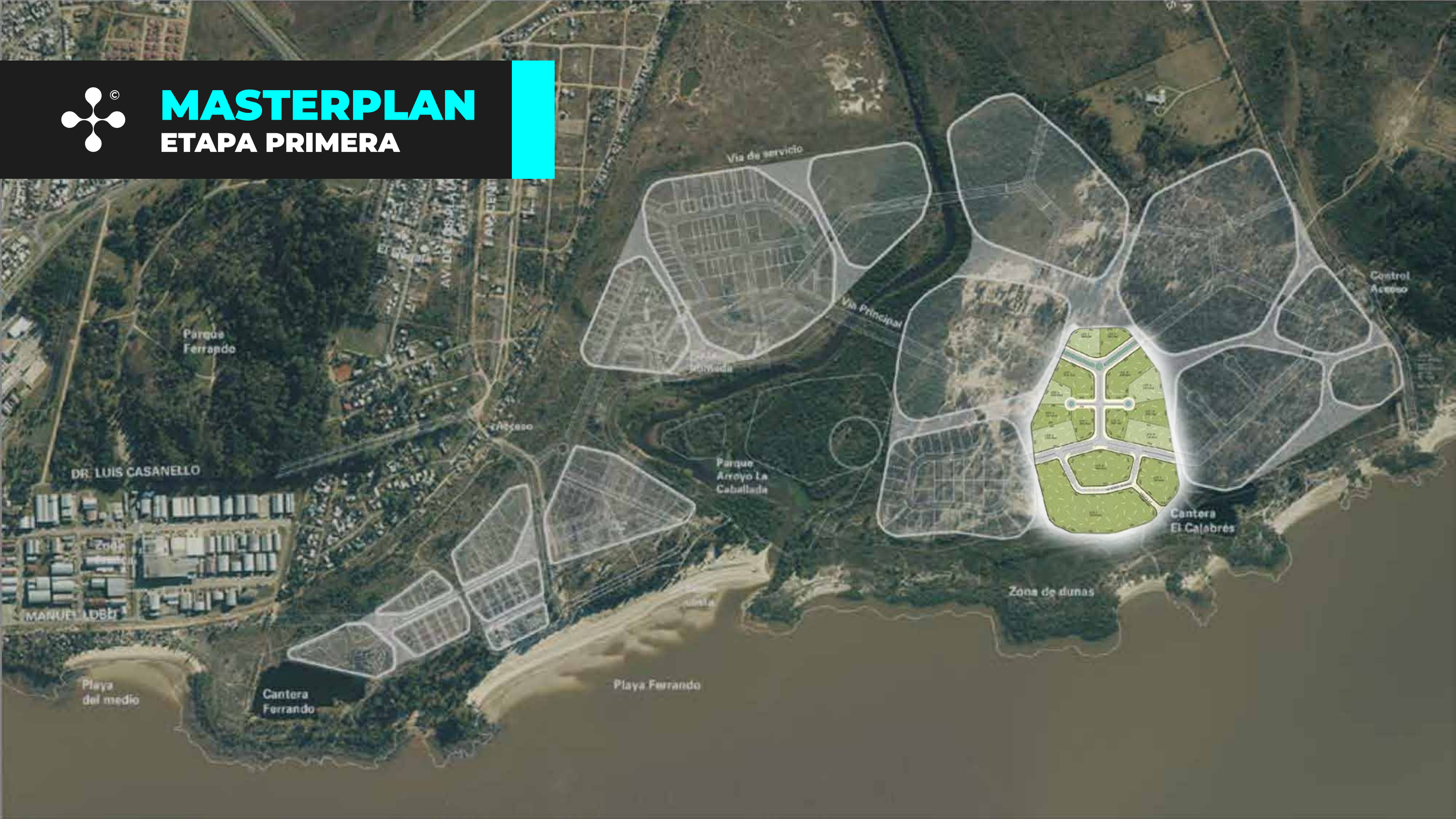
colonia[®]

EL PROYECTO



MASTERPLAN

ETAPA PRIMERA



CONCEPTO URBANO MODULAR

LA CIUDAD DE LOS 15´



+Colonia es una ciudad abierta. Un diseño urbanístico creado por el **Estudio Gómez Platero**, de renombre mundial, integrando en el lienzo verde de la naturaleza, células de media y alta densidad, a través de zonas flexibles de un marco celular, para habilitar el concepto moderno de **“Ciudad de los 15 minutos”**. Donde todo lo que alguien precisa está a esa distancia.



**+COLONIA PLANEA PRESERVAR
EL 50% DE SU SUPERFICIE PARA
ESPACIOS ABIERTOS Y VERDES**





INFRAESTRUCTURA

Aprovechamos la **tecnología** en beneficio de la **sustentabilidad**



SUSTENTABILIDAD

Como ciudad creada desde cero, aplicamos todos los conceptos de sustentabilidad. Desde el uso de la energía y el agua, hasta el manejo de residuos. El 50% de la superficie se preservará en su estado natural.



TECNOLOGÍA

La ciudad cuenta con lo último en servicios **5G** y de telecomunicaciones, como datos **Wifi 6** a través de fibra óptica dedicada. +Colonia crecerá en simultáneo con el avance de las tecnologías más nuevas e innovadoras.

MIRANDO HACIA EL FUTURO

**COLONIA ESTÁ ENFOCADA EN CONVERTIRSE
EN UN SANDBOX REGULATORIO PARA
URUGUAY Y LATAM**



**+COLONIA APUNTA A CONVERTIRSE
EN EL LÍDER REGIONAL DE
GOBERNANZA DESCENTRALIZADA
A TRAVÉS DE BLOCKCHAIN**

Tiene como objetivo crear las condiciones para atraer empresas de tecnología de vanguardia, emprendedores e investigadores. Algunas de las áreas de interés son:

- **TOKENS DE SEGURIDAD DE BLOCKCHAIN Y COMO IMPLEMENTACIÓN DE MONEDA DIGITAL**
- **GOBERNANZA BASADA EN DAO**
- **MOVILIDAD EN VEHÍCULOS AUTÓNOMOS**
- **DRONES PARA TRANSPORTE DE PAQUETES Y PERSONAS**



 **colonia**®

FASE 1 • EL DISTRITO GÉNESIS

ETAPA 2

EIDICO

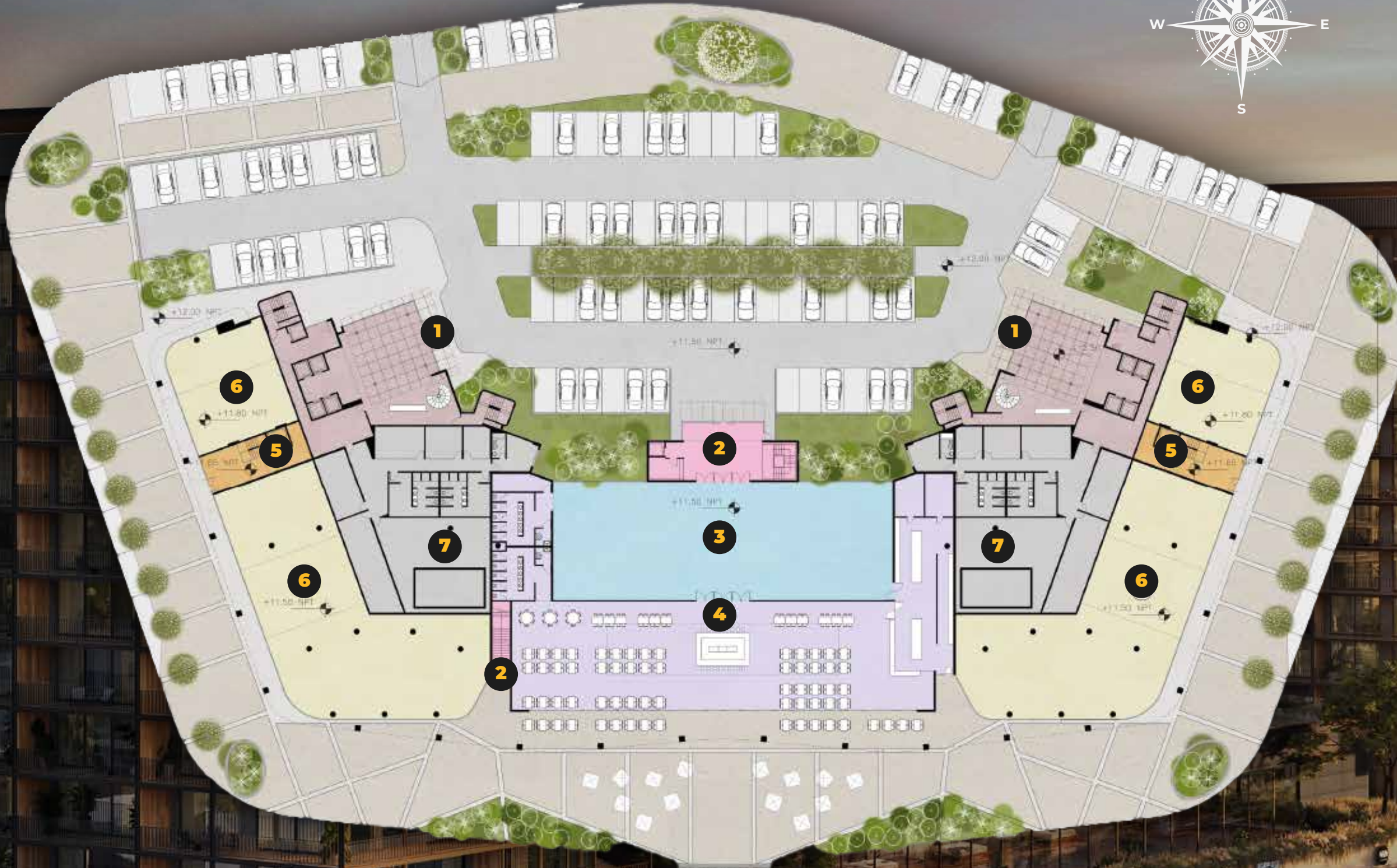


ACCESO QUARTIER ACCESO CLUB LOCALES COMERCIALES SALÓN DE EVENTOS ACCESO OFICINAS VILLAS



ARGENCONS 50
AÑOS

QUARTIER



RE FE REN CIAS

- 1- ACCESO QUARTIER
- 2- ACCESO CLUB
- 3- SALÓN DE EVENTOS
- 4- RESTAURANTE
- 5- OFICINA
- 6- LOCALES COMERCIALES
- 7- ÁREA DE SERVICIO

ARGENCONS desarrolla un proyecto de densidad media hasta 10 pisos de aproximadamente 21.000 m² de venta.

- **2 TORRES**
- **UNIDADES RESIDENCIALES POR 15.000 M² (ENTRE 228 Y 288 UNIDADES RESIDENCIALES TOTALES)**
- **ESPACIOS DE COWORK/OFCINAS POR 1.400 M²**
- **LOCALES COMERCIALES 1.200 M²**
- **RESTAURANT/SALÓN DE EVENTOS Y CLUB POR 4.000 M²**



RE FE REN CIAS

- 1- ACCESO CLUB**
- 2- GIMNASIO**
- 3- SPA**
- 4- PILETA INTERIOR**
- 5- YOGA**
- 6- COWORKING**
- 7- OFICINAS**

PRIMER PISO



RE FE REN CIAS

- 1- PILETA
- 2- QUINCHO
- 3- RESIDENCIAS



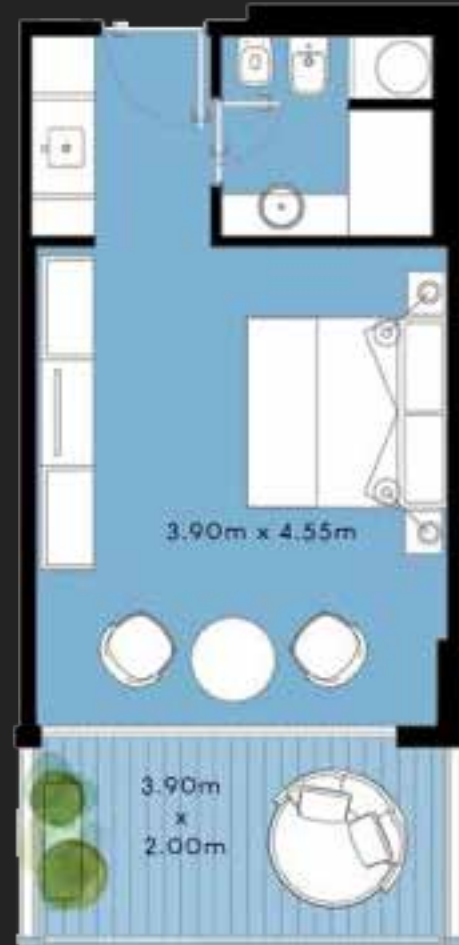
UNIDAD A



2 AMBIENTES

SUP. CUBIERTA 38,20 M2
SUP. DESCUBIERTA 11,70 M2
SUP. TOTAL 49,90 M2
DESDE USD 98.869

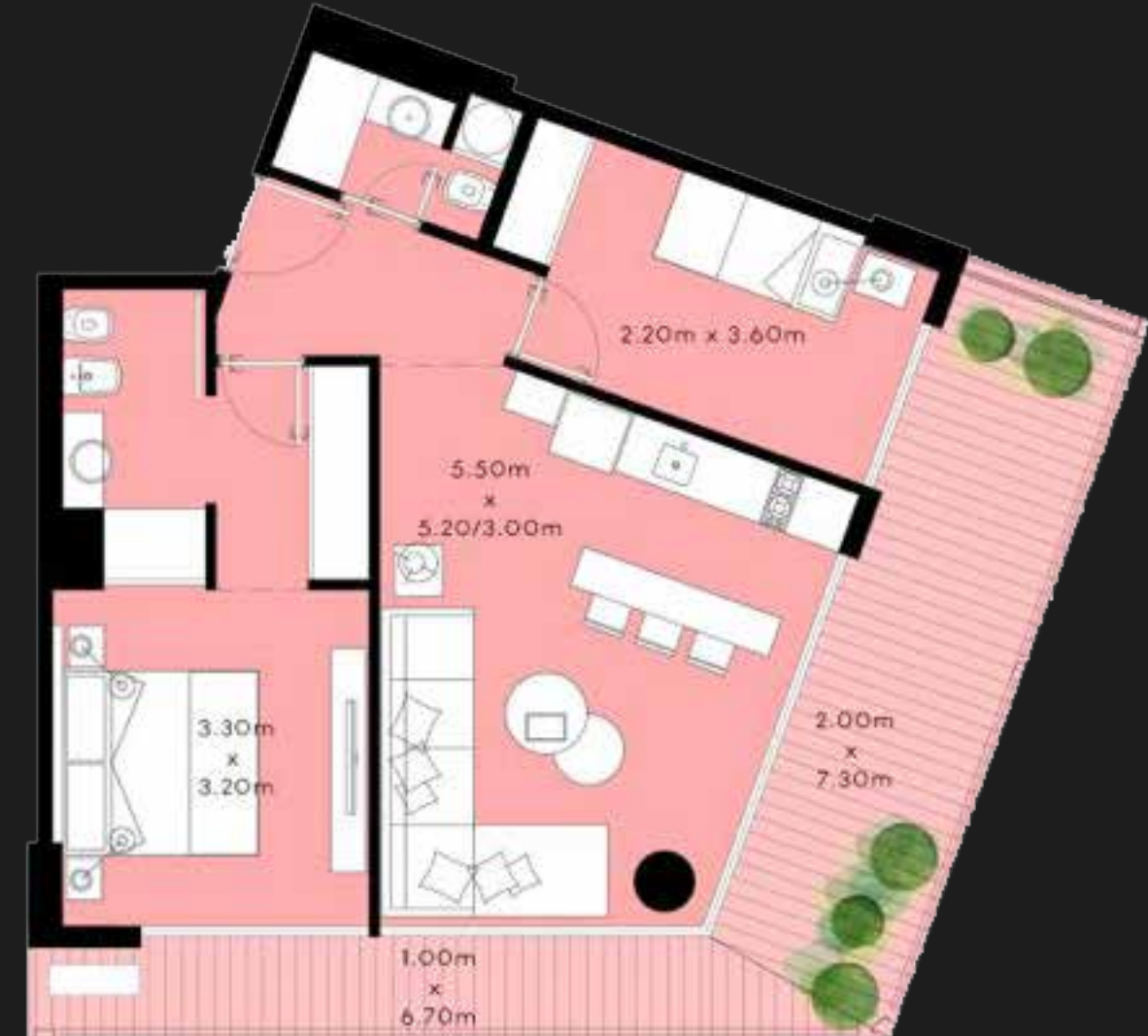
UNIDAD B



MONOAMBIENTE

SUP. CUBIERTA 25,30 M2
SUP. DESCUBIERTA 7,65 M2
SUP. TOTAL 32,95 M2
DESDE USD 68.419

UNIDAD C

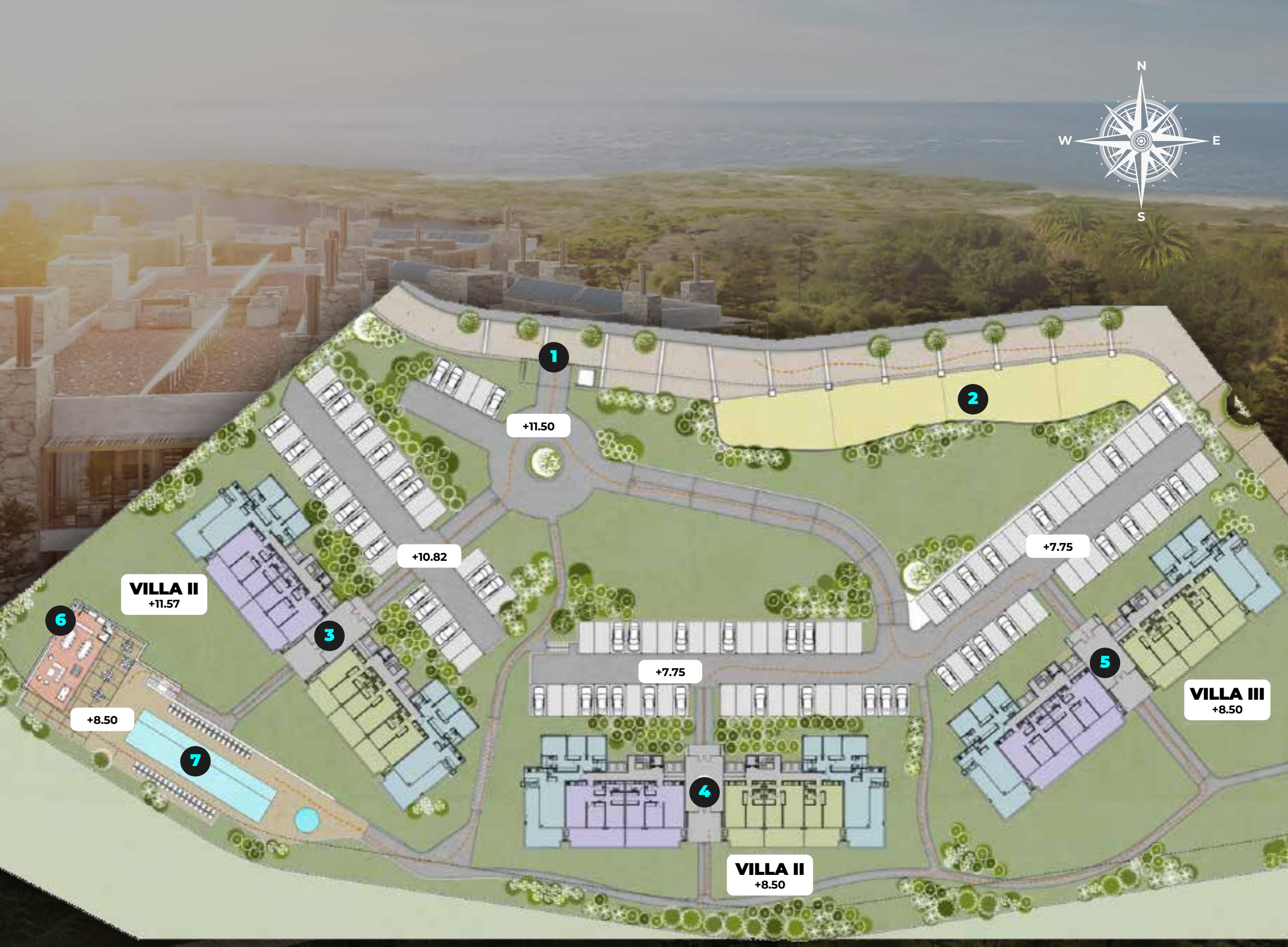


3 AMBIENTES

SUP. CUBIERTA 55,70 M2
SUP. DESCUBIERTA 21,55 M2
SUP. TOTAL 77,25 M2
DESDE USD 185.016



EIDICO 
MUELLES I, II, III



RE FE REN CIAS

- 1- ACCESO EIDICO
- 2- LOCALES COMERCIALES
- 3- VILLA I
- 4- VILLA II
- 5- VILLA III
- 6- QUINCHO
- 7- PILETA

EIDICO desarrolla un proyecto multifamiliar/comercial en PB y 3 pisos de aproximadamente 20.000 m² de venta.

4 VILLAS APROX 140 UNIDADES RESIDENCIALES CON COCHERA Y ESPACIOS DE COWORK A SER ALQUILADOS POR ZONA AMÉRICA

UNIDAD A

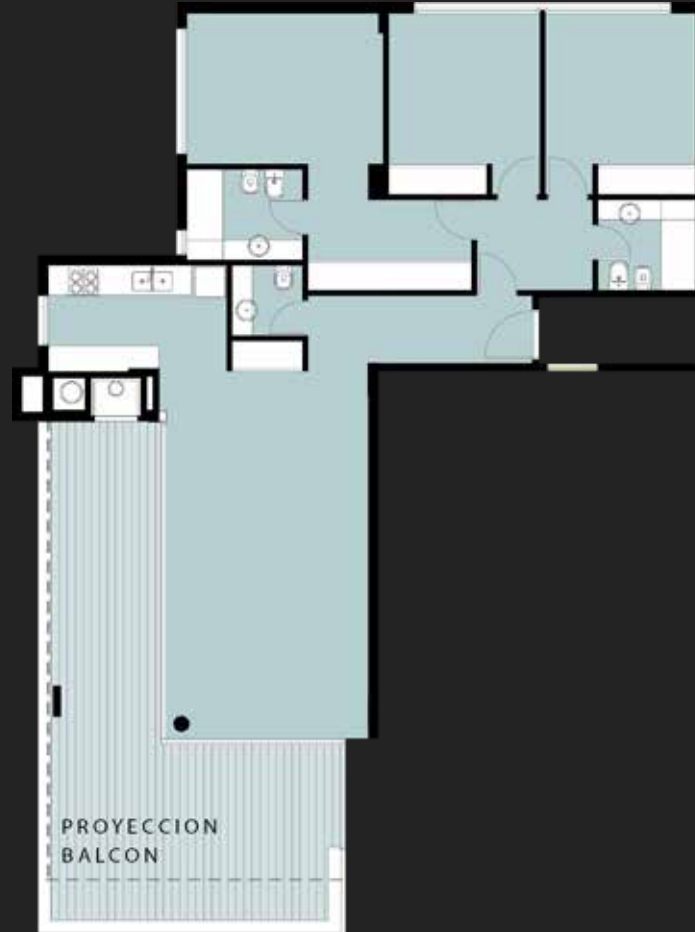


2 AMBIENTES

59,60 M2

DESDE USD 191.212

UNIDAD B



4 AMBIENTES

124,30 m2

DESDE USD 347.657

UNIDAD C

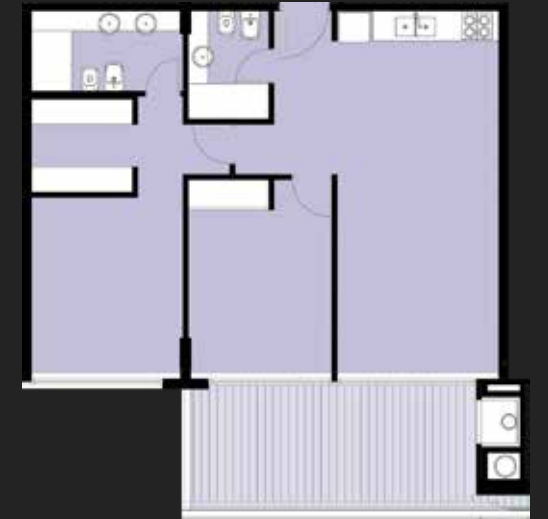


3 AMBIENTES

92,20 M2

DESDE USD 249.154

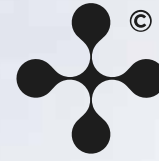
UNIDAD D



3 AMBIENTES

90,50 m2

DESDE USD 260.743



GRACIAS!

